

Kemuile

*A base de 78% d'Huile Minérale Blanche
pour les traitements d'hiver et d'été*

يحتوي على 78% من الزيوت المعدنية البيضاء
للمعالجة الشتوية والصيفية





A base de 78% d'Huile Minérale Blanche pour les traitements d'hiver et d'été

يحتوي على 78% من الزيوت المعدنية البيضاء للمعالجة الشتوية والصيفية

Bénéfices du produit :

- Large spectre d'action.
- Peu toxique pour l'homme et l'environnement.
- Très bonne sélectivité.
- Pas de LMR.

- Peu susceptible d'entraîner l'apparition de résistance de la part des ravageurs traités (mode d'action physique).
- Propriétés adjuvantes.
- Compatible en lutte intégrée.

Composition et fabrication :

KEMUILE contient 78 % d'huile minérale blanche paraffinique sous forme de concentré émulsionnable.

KEMUILE est un mélange complexe d'hydrocarbures obtenu par le traitement d'une fraction de pétrole par de l'hydrogène en présence d'un catalyseur. Il est constitué d'hydrocarbures ayant un nombre de carbone majoritairement compris entre C11 et C25.

Caractéristiques de KEMUILE

Indice de sulfonation : la teneur d'une huile en composés sulfonables constitue l'une des données les plus importantes pour juger de son utilisation comme pesticide.

KEMUILE présente un indice de sulfonation très élevé (> 92%) lui permettant d'être utilisée comme huile d'été (indice > 92) et d'hiver (indice > 70). Cette propriété de **KEMUILE** lui procure une très bonne sélectivité vis-à-vis des cultures.

Viscosité : la quantité d'huile fixée par les feuilles peut varier considérablement selon l'appareillage et les caractéristiques de l'huile notamment la viscosité.

KEMUILE est caractérisée par une **viscosité très faible** (2,0-8,1 mm²/s à 40 °C) ce qui permet un important dépôt et une bonne couverture du végétal.

Densité relative :

KEMUILE dispose d'une **densité relative** égale à 0,85 g/ml lui garantissant une forte miscibilité. Et cela confirme aussi l'utilisation possible de **KEMUILE** comme huile d'été mais aussi d'hiver.

Tension de surface :

La tension de surface **KEMUILE** assure un très bon étalement de la bouillie sur le végétal, avantage pouvant servir en tant qu'adjuvant.

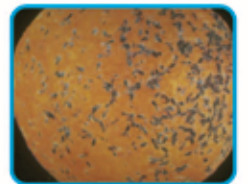
Mode d'action :

Le mode principal d'action de **KEMUILE** est par asphyxie en recouvrant les formes hivernantes des parasites (oeufs, larves, adultes) d'un film huileux qui obstrue leurs canaux respiratoires, empêchant ainsi les échanges gazeux et provoquant la mort par asphyxie. **KEMUILE** fragilise aussi la paroi des oeufs, qui sont alors plus sensibles aux agressions climatiques (froid notamment).

Le mode d'action de ce produit de traitement est donc physique, et l'huile blanche ne fait pas l'objet d'un classement toxicologique. Elle n'engendre pas de résistance chez les parasites visés, et peut être utilisée en agriculture biologique.

Mode d'action :

KEMUILE doit être dilué dans de l'eau (respectez bien les dosages homologués), et pulvérisé sur les cultures à traiter, après la chute des feuilles et/ou en fin d'hiver. Traitez les arbres et arbustes par temps calme (pas de vent), sec et doux (15 à 20°C environ, et dans tous les cas hors période de gel). Veillez à bien mouiller l'ensemble de l'arbre, en insistant sur l'écorce, pour atteindre les parasites nichés dans les anfractuosités..



Doses et cultures :

Cultures	المزروعات	Parasites	الحشرات	Doses	المقادير
Agrumes	الحوامض	Cochenilles	القشريات	2 Litres/hl	2 لتر/اهل

Importé et distribué par :



61, Rue Allal Ben Ahmed Amkik,
Bélvédère - 20300 - Casablanca
Tél. : (212 - 522) 96 30 15
Fax : (212 - 522) 96 30 95
E-mail : arzak@arzakagro.ma